

UE 1375 - PHénotypage Au Champ des Céréales (PHACC)

Laurent Falchetto (IECN) *Directeur d'unité*

Boris Adam (IRHC) *Directeur adjoint*

Pôle Végétal

Site de Crouel

Sandrine Bergès (TRN) *Expérimentation-référente GEVES*
 Alain Chassin (AI) *Suivi pépinière - Homologation GEVES*
 Magali Joannin* (TREx) *Expérimentation*
 Marie Leguillon* (ATP1) *Expérimentation*

Site de Theix

Florent Batifoy (TREx) *Expérimentation fourrages*
 Olivier Gourdon (TRN) *Expérimentation - Grande culture*

*Agents SPE

Pole Logistique

Vincent Girard (TRS) *Responsable atelier*
 Clément Fenaux (ATP2) *Responsable grande culture*
 Philippe Jouve (TRS) *Grande culture*
 Julien Laurençon (CDD TR) *Tractoriste*

Pôle Instrumenté

David Cormier (IECN) *Responsable Instrumentation*
 Frédéric Serre (IECN) *Responsable expérimentation*
 Jérôme Gayton (TRN) *Suivi expérimentation - Mesures*
 Sylvie Roche (TRN) *Traitement de données*
 Christophe Serre (TREx) *Instrumentation - données*
 Nathan Drogue (CDD IE) *Gestion de données*

Gestion

Karine Ribeyre (TREx)

Commission avancement

SME

Magali Joannin (*correspondante*)
 Laurent Falchetto
 Jérôme Gayton
 Olivier Gourdon
 Frédéric Serre



Assistants prévention

Vincent Girard
 Olivier Gourdon
 Magali Joannin

Référent Qualité

Frédéric Serre

Référent Données

Christophe Serre

PRI

Fabien Leloup (GDEC)
 Christophe Serre

Conseil Scientifique d'Utilisation : CSU

Président : Christophe Salon (UMR 1347 Agroécologie)

Membres de droit

Boris Adam (DUA)
 Anne Delaunay (Département BAP)
 Laurent Falchetto (DU)
 Emmanuel Hugo (Président Centre)

Membres nommés

Louis-Marin Bossuet (GEVES)
 Jean-Pierre Chanet (UR 1471 TSCF)
 Jacques Le Gouis (UMR 1095 GDEC)
 Pascal Marget (UE 0115 Epoisses)
 Philippe Pradel (CNUE)

Membres invités permanents

UE PHACC : Alain Chassin, David Cormier, Vincent Girard, Frédéric Serre, Karine Ribeyre

UE 1375 PHACC

Organigramme fonctionnel

Direction: Laurent Falchetto / Boris Adam
Gestion: Karine Ribeyre

Pole végétal



DECLiC

S. Berges
A. Chassin
M. Joannin

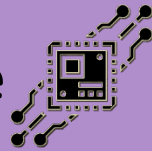
Pheno3C

M. Leguillon

FoCAI

F. Batifoy
O. Gourdon

Pole instrumenté



S. Roche

F. Serre
D. Cormier
J. Gayton
C. Serre
N. Drogue

Pole logistique



V. Girard C. Feneaux P. Jouve